

**POUR LES JEUNES
SANS DIPLÔME**

**... POUR RECONNAÎTRE
LEURS SAVOIRS DE BASE**

CLÉA

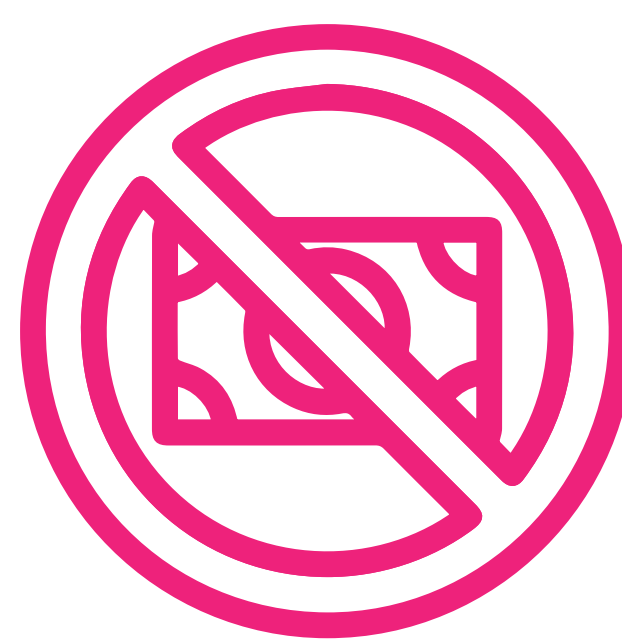
**LE CERTIFICAT DE CONNAISSANCES
ET DE COMPÉTENCES PROFESSIONNELLES**

CLÉA EN PRATIQUE

UN LEVIER POUR L'INSERTION PROFESSIONNELLE



Ça permet d'évoluer dans l'entreprise ou de trouver plus rapidement un emploi



C'est gratuit : les formations sont prises en charge, notamment dans le cadre du compte personnel de formation



C'est une évaluation (ce n'est ni un examen, ni une épreuve)

UN PARCOURS EN 4 ÉTAPES

QUI FACILITE L'ACCÈS À L'EMPLOI

INFORMATION ET CONSEIL
un conseiller présente la certification et ouvre le dossier

ÉVALUATION ET DÉTERMINATION DES POINTS FORTS
connaissances et compétences sont évaluées dans 7 domaines clés, selon différentes techniques

UN PARCOURS DE FORMATIONS COURTES SI NÉCESSAIRE
pour renforcer ses connaissances, selon les besoins de chacun

UNE CERTIFICATION VALIDÉE PAR UN JURY
composé de professionnels, reconnue par les employeurs dans tous les secteurs d'activité et toutes les régions

SEPT COMPÉTENCES CERTIFIÉES

1

S'EXPRIMER EN FRANÇAIS

2

CALCULER ET RAISONNER

3

UTILISER UN ORDINATEUR

4

RESPECTER LES RÈGLES ET TRAVAILLER EN ÉQUIPE

5

TRAVAILLER SEUL ET PRENDRE DES INITIATIVES

6

AVOIR L'ENVIE D'APPRENDRE

7

MAÎTRISER LES RÈGLES DE BASE EN HYGIÈNE, SÉCURITÉ ET ENVIRONNEMENT

CONTACTS



**POUR LES SALARIÉS
ET DEMANDEURS D'EMPLOI
PEU QUALIFIÉS**

**... POUR RECONNAÎTRE
LEURS COMPÉTENCES
ET LEUR EXPÉRIENCE**

CLÉA

**LE CERTIFICAT DE CONNAISSANCES
ET DE COMPÉTENCES PROFESSIONNELLES**

CLÉA EN PRATIQUE



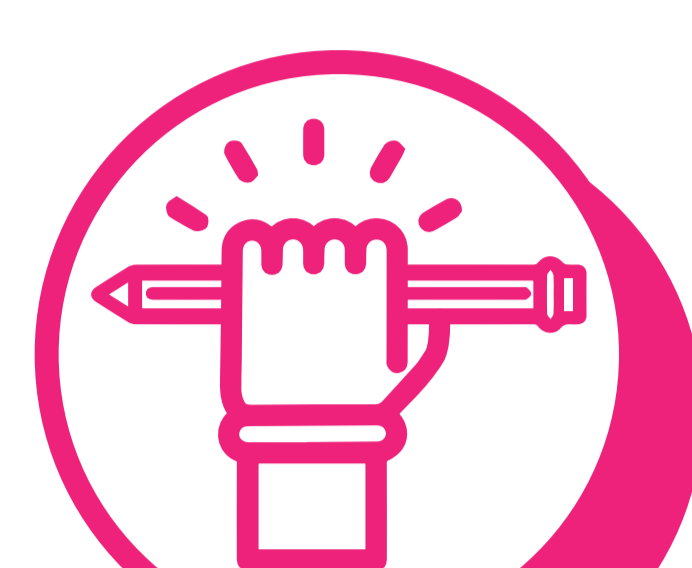
Ça permet d'évoluer dans l'entreprise ou de trouver plus rapidement un emploi



C'est gratuit : les formations sont prises en charge, notamment dans le cadre du compte personnel de formation



C'est une évaluation (ce n'est ni un examen, ni une épreuve)



DES FORMATIONS ADAPTÉES À CHACUN



DES MODALITÉS PROPRES À CHAQUE BRANCHE OU SECTEUR



SUR UN OU PLUSIEURS JOURS

UN PARCOURS EN 4 ÉTAPES

QUI FAVORISE L'EMPLOYABILITÉ

INFORMATION ET CONSEIL
un conseiller présente la certification et ouvre le dossier

ÉVALUATION ET DÉTERMINATION DES POINTS FORTS
connaissances et compétences sont évaluées dans 7 domaines clés, selon différentes techniques

UN PARCOURS DE FORMATIONS COURTES SI NÉCESSAIRE
pour renforcer ses connaissances, selon les besoins de chacun

UNE CERTIFICATION VALIDÉE PAR UN JURY
composé de professionnels, reconnue par les employeurs dans tous les secteurs d'activité et toutes les régions

SEPT COMPÉTENCES CERTIFIÉES

1 **S'EXPRIMER EN FRANÇAIS**

2 **CALCULER ET RAISONNER**

3 **UTILISER UN ORDINATEUR**

4 **RESPECTER LES RÈGLES ET TRAVAILLER EN ÉQUIPE**

5 **TRAVAILLER SEUL ET PRENDRE DES INITIATIVES**

6 **AVOIR L'ENVIE D'APPRENDRE**

7 **MAÎTRISER LES RÈGLES DE BASE EN HYGIÈNE, SÉCURITÉ ET ENVIRONNEMENT**

CONTACTS



AU SEIN DE L'ENTREPRISE :
EMPLOYEUR, MANAGER
OU DÉLÉGUÉ DU PERSONNEL



pôle emploi